

Guide du migrant



en province
de Namur

- [Accueil](#)
- [Urgences](#)
- [Liens utiles](#)

Sélectionner une page

**Guide du migrant en province
de Namur**



**Bienvenue sur notre site
« Guide du migrant en
province de Namur ».
Vous trouverez ci-dessous les
différents services à votre
disposition.**



Apprentissage du français



S'installer en province de Namur



Accompagnement administratif, social et juridique en droit des étrangers



Aides alimentaires et matérielles



Se soigner



Emploi et formation



Logement



Famille



Jeunes



Vie sociale, culturelle et sportive



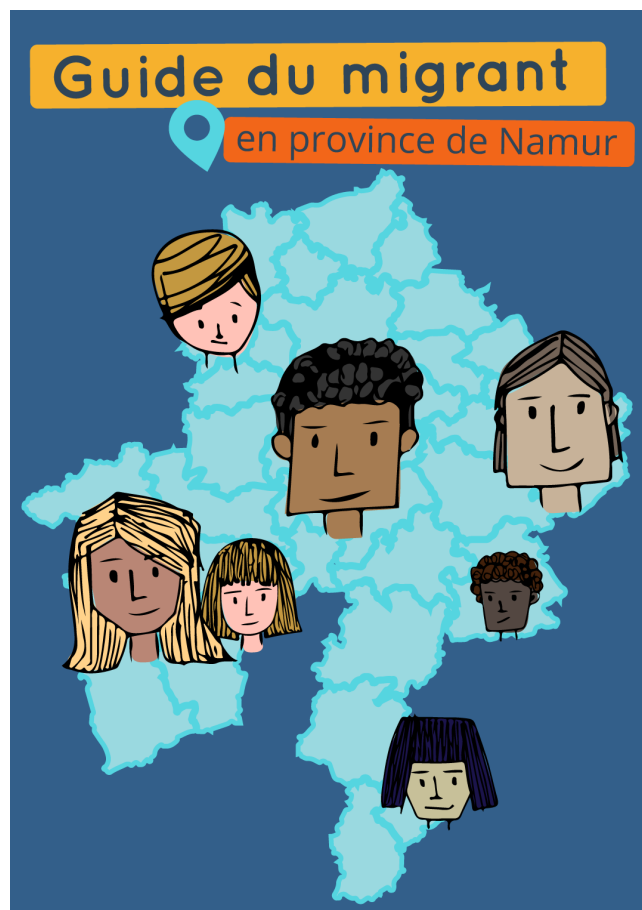
Discrimination



Mobilité

Vous êtes un migrant étranger en Belgique depuis peu et vous avez besoin d'aide ?

Vous êtes au bon endroit ! En parcourant notre site, vous devriez trouver des partenaires à même de vous aider ! Si vous ne trouvez pas l'information que vous cherchez, n'hésitez pas à contacter le [Bureau d'accueil proche de chez vous.](#)



Un guide, Pourquoi ?

Le site internet « Guide du migrant », développé en province du Luxembourg et ensuite décliné sur la province de Namur, est un répertoire édité par le CAI en collaboration avec l'ensemble de ses partenaires.

Notre volonté au travers de cet outil est de permettre à tout migrant récemment arrivé en province de Namur de trouver les bonnes personnes vers lesquelles se tourner. Notre ambition est également de renforcer la visibilité des acteurs namurois ainsi que le travail en réseau de tous les partenaires actifs avec un public migrant.

Ce site internet est avant tout un outil pratique et concret. Les partenaires sont classés par thématiques et peuvent apparaître dans plusieurs rubriques distinctes. Pour chaque partenaire, des coordonnées de contact sont reprises.

Soucieux du respect et de l'inclusion et toutes et tous, nous nous

efforçons d'utiliser l'écriture inclusive dans l'ensemble de nos outils. Cependant, sur ce site, pour des raisons pragmatiques et techniques, nous avons pris la décision de ne pas le faire. En effet, nous souhaitons rendre cet outil le plus accessible possible pour le public qui ne maîtrise pas toujours bien la langue française. De plus, nous utilisons des programmes automatiques pour traduire les contenus dans une variété importantes de langues et craignons que les ponctuations spécifiques utilisées dans l'écriture inclusive n'entravent ce processus. Nous vous remercions d'avance pour votre compréhension.



CAI Centre d'Action
Interculturelle
de la province de Namur ASBL



En partenariat avec

Avec le soutien de



Wallonie



FÉDÉRATION
WALLONIE-BRUXELLES



NAMUR
CAPITALE



forem

[Webmaster : OpenWeb Namur](#)